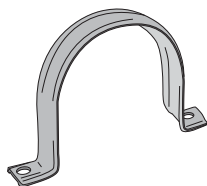


DLAE210411

Katalog

Kappschellen/ Schulzschellen

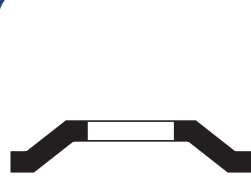
Ihnen hilft auf alle Fälle - von HS die richt'ge Schelle



**Kappschellen,
einteilig**



**Schulzschellen,
zweiteilig**



Profilform

Inhalt

		Seite
	Wichtige Tipps damit alles klappt	3
	Kappschellen, einteilig aus Edelstahl	4
	Schulzschellen, zweiteilig aus Edelstahl	5
	Hinweise/Haftungsbe- schränkung	6

Wichtige Tipps ...damit alles klappt

Fragen Sie uns!

Seit Jahren fertigen wir Rohr-, Schlauch- und Kabelbefestigungen jeder Art und Größe. Somit kennen wir fast alle gängigen Techniken. Ebenso haben wir mittlerweile viele Sonderanfertigungen entwickelt. Deshalb: Sprechen Sie mit uns, wenn Sie eine spezielle Befestigung suchen. Wir helfen Ihnen gerne weiter.

Heute bestellen - morgen gib'ts Schellen!

Die meisten Bestellungen, die bis 15 Uhr bei uns eingehen, versenden wir noch am selben Tag.

In dringenden Fällen schicken wir mit Expressdiensten auch noch bis 16.30 Uhr, freitags bis 15.00 Uhr. Folgende Versandwege sind möglich: DPD, DPD Expressdienste, TNT, TNT Innight oder per Spedition - wir schicken so wie Sie wollen.

Direktlieferung zu Baustellen oder Montageplätzen sind kein Problem.

Öffnungszeiten:

Mo - Do 7.50 Uhr - 16.30 Uhr

Fr 7.50 Uhr - 15.30 Uhr

Kein Mindestbestellwert!

Sie müssen bei uns keinen Mindestbestellwert erreichen.

Wir liefern genau die Menge, die Sie brauchen.

Darum: Jede Menge, jede Länge!

Alles fix und fertig!

Auf Wunsch erhalten Sie Schellen fertig montiert oder alles in einem Beutel mit Ihrer Materialnummer - so wie es für Sie am besten ist. Das erledigen wir preiswert und Sie können sicher sein, dass alle Einzelteile zusammen bleiben.

Vorsicht bei Experimenten!

Nicht jede Schelle eignet sich für jede Anwendung. Hohe Temperaturen, starke mechanische Belastungen oder bestimmte Klimaregionen können für einige Materialien problematisch sein. Deshalb: Fragen Sie uns bitte bevor Sie experimentieren.

Hälfte oder Stück?

Schellen z.B. nach DIN 3015 oder DIN 3567 bestehen immer aus zwei Schellenhälften. Deshalb rechnen wir in solchen Fällen immer: 1 Stück = 1 Paar = 2 Hälften.

Das richtige Maß...

Geben Sie Maße am besten immer in Millimeter an. Denn vielfach sind auch Zollmaße gebräuchlich, die leicht mit englischen Inch-Angaben verwechselt werden. Darum: Maße am besten immer in Millimeter!

Treiben Sie es bunt!

Kunststoffe können wir in allen Farben fertigen und ebenso Metallteile in jeder RAL-Farbe pulverbeschichten. Mögen Sie Stahl lieber verzinkt? Dann können wir Ihnen mit galvanisch verzinkt in gelb, weiss, oliv, oder in schwarz dienen.

Wollen Sie lieber verkupfern, phosphatieren, feuerverzinken, grundieren oder kunststoffbeschichten? Das erledigen wir auch für Sie. Sollten Sie noch eine andere Variante benötigen, dann kümmern wir uns auch gerne darum.

Rückgaben

Sie haben einen falschen Artikel bestellt? Sie brauchen eine bestimmte Schelle nicht mehr? Kein Problem, wir nehmen diese Artikel wieder zurück, aber bitte sprechen Sie die Rücksendung mit uns vorher ab.

Haben Sie Vorschläge?

Sprechen Sie einfach mit uns. Wir wollen für Sie besser werden.

Ihnen hilft auf alle Fälle - von HS die richtige Schelle!

Viele Grüße nun in alle Welt - Ihr HS-Team aus Bielefeld.

Nutzen Sie unseren Service: Das ist günstig und bequem!

Rahmenaufträge: Günstiger und schneller!

Sie erteilen uns einen Rahmenauftrag für bestimmte Artikel und Mengen mit festen Abrufterminen oder einem festen Endtermin. Wir fertigen Ihre Waren dann in einem Rutsch zu günstigen Konditionen und lagern diese kostenlos für Sie. Sobald Sie dann eine Teilmenge davon benötigen, schicken wir Ihnen diese sofort zu.

Ihr Vorteil: Sie sichern sich günstige Konditionen, sparen Lagerplatz und die Ware ist bei jedem Abruf innerhalb von 48 Stunden bei Ihnen.

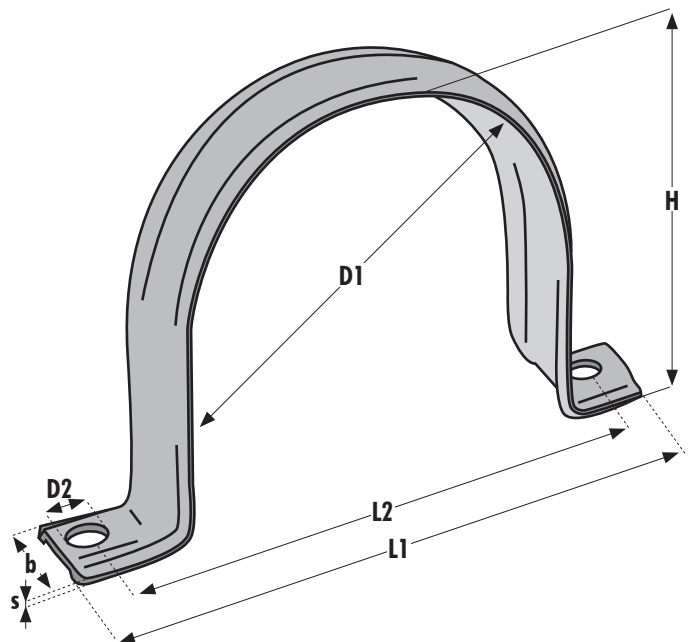
Beipack-Service: Sparen Sie Fracht!

Wir sammeln Ihre Bestellungen und verschicken alles erst zu einem Termin, den Sie wünschen.

Ihr Vorteil: Sie bekommen nur eine Sammel-Lieferung zu deutlich geringeren Frachtkosten, als wenn wir jede Bestellung einzeln schicken würden.

Kappschellen, einteilig aus Edelstahl

Rohrschellen aus Edelstahl mit Anzugsmöglichkeit und Verstärkungssicke.

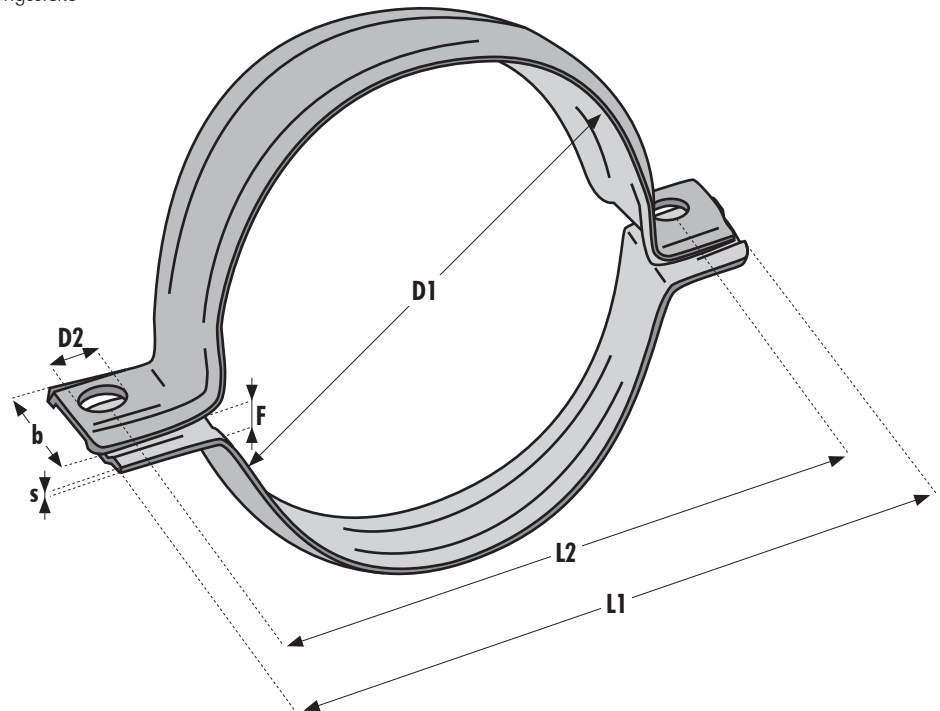


D1	DN	D2	H	L1	L2	b x s	Befestigungs-Schraube	Artikelnummer			
20		9	18	71	51	35 x 1,5	M8	3530-20 V2A			
21,3	15		19	74	54			3530-21,3 V2A			
25			23	76	56			3530-25 V2A			
26,9	20		25	86	66			3530-26,9 V2A			
30			28	87	67			3530-30 V2A			
33,7	25		32	90	70			3530-33,7 V2A			
38			36	92	72			3530-38 V2A			
42,4	32		11	40	98			78	40 x 2,5	M10	3530-42,4 V2A
44,5				42	101			81			3530-44,5 V2A
48,3	40	46		109	89	3530-48,3 V2A					
57		55		110	90	3530-57 V2A					
60,3	50	58		120	100	3530-60,3 V2A					
76,1	65	74		140	116	3530-76,1 V2A					
88,9	80	87		154	130	3530-88,9 V2A					
108		106		182	158	3530-108 V2A					
114,3	100	112		184	160	3530-114,3 V2A					

Werkstoffe	
V2A	Edelstahl 1.4301
Alle Maße in mm	

Schulzschellen, zweiteilig aus Edelstahl

Rohrschellen aus Edelstahl mit Verstärkungssicke



D1	DN	D2	F	L1	L2	b x s	Befestigungs-Schraube	Artikelnummer		
20		9	4	70	50	35 x 1,5	M8 x 30	3540-20 V2A		
21,3	15			72	52			3540-21,3 V2A		
25				75	55			3540-25 V2A		
26,9	20			77	57			3540-26,9 V2A		
30		11	4	80	60			40 x 2,5	M10 x 30	3540-30 V2A
33,7	25			85	65					3540-33,7 V2A
38				89	69					3540-38 V2A
42,4	32			93	73					3540-42,4 V2A
44,5				95	75	3540-44,5 V2A				
48,3	40			100	80	3540-48,3 V2A				
57		6	6	112	92	50 x 2,5	M12 x 35	3540-57 V2A		
60,3	50			114	94			3540-60,3 V2A		
76,1	65			140	118			3540-76,1 V2A		
88,9	80			157	135			3540-88,9 V2A		
104		13	6	167	145	50 x 2,5	M12 x 35	3540-104 V2A		
108	100			178	156			3540-108 V2A		
114,3				180	158			3540-114,3 V2A		
133				211	183			3540-133 V2A		
139,7	125	13	6	218	190	50 x 2,5	M12 x 35	3540-139,7 V2A		
159				238	210			3540-159 V2A		
168,3	150			246	218			3540-168,3 V2A		

Werkstoffe	
V2A	Edelstahl 1.4301
Alle Maße in mm	

Hinweise/Haftungsbeschränkung

Die genannten Daten sind lediglich Durchschnittswerte und können nur als unverbindliche Hinweise dienen, auch in Bezug auf etwaige Schutzrechte Dritter. Somit befreien Sie unsere Angaben nicht davon, selbst zu prüfen, ob sich unsere Produkte für Ihren Anwendungsfall eignen.

Die hierin präsentierten Werte können Sie nur bedingt zu Konstruktionszwecken nutzen.

Wie Sie unsere Produkte verwenden, können wir nicht kontrollieren. Deshalb liegt der Einsatz dieser Artikel ausschließlich in Ihrem Verantwortungsbereich.

Wenn dennoch eine Haftung in Frage kommen sollte, so ist diese für alle Schäden begrenzt und zwar auf den Wert der von uns gelieferten und von Ihnen eingesetzten Ware.

Wir gewährleisten die einwandfreie Qualität unserer Produkte nach Maßgaben unserer Allgemeinen Verkaufs- und Lieferbedingungen.

Wir behalten uns technische, sowie preisliche Änderungen vor.

Vorangegangene Kataloge und Preislisten verlieren hiermit Ihre Gültigkeit.



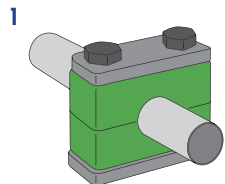
Januar 2009

HS - Befestigungssysteme GmbH

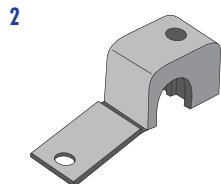
Vinner Holz 30 Fon + 49 (0)521 / 39 11 07
 D-33729 Bielefeld Fax + 49 (0)521 / 39 04 53
www.hs-befestigungssysteme.de
info@hs-befestigungssysteme.de

Kaufen kann schön wie Urlaub sein:
**Ganz ohne Hektik, ohne Stress -
 Das bietet „Halt“ nur von HS!**

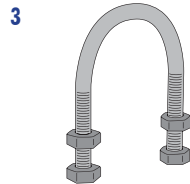
**Ihnen hilft auf alle Fälle -
 von HS die richt´ge Schelle.**



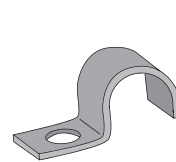
1
 Rohrschellen und Zubehör
 DIN 3015 in allen Baureihen



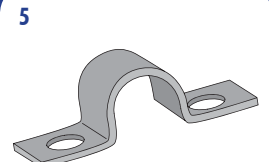
2
 Leichtbauschellen
 in versch. Ausführungen



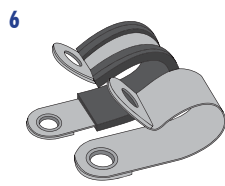
3
 Rundstahlbügel DIN 3570
 und ähnliche + Zubehör



4
 Flachstahlschellen
 DIN 1592/1596 + DIN 72571



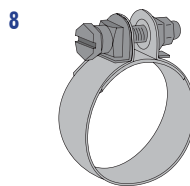
5
 Flachstahlschellen
 DIN 1593/1597 + DIN72573



6
 Schelle DIN 3016
 RS und RSGU



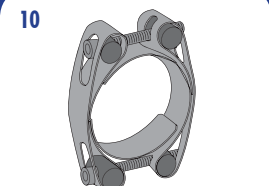
7
 Schneckenwindeschellen
 DIN 3017 und ähnliche



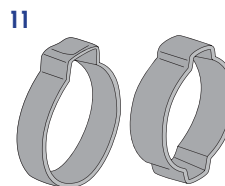
8
 Schlauchschellen Typ S
 DIN 3017 und ähnliche



9
 Gelenkbolzenschellen
 einteilig



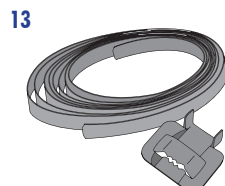
10
 Gelenkbolzenschellen
 zweiteilig



11
 Ein- und Zweiohrklemmen



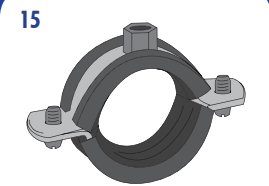
12
 Schnellverschluss-
 Schellen



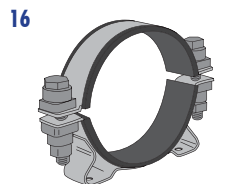
13
 Spannbandsysteme
 in vielen Varianten



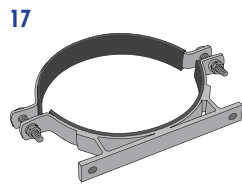
14
 Abgasrohrschellen DIN 71555
 und ähnliche



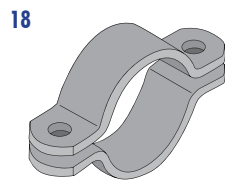
15
 Schraubrohrschellen
 in versch. Ausführungen



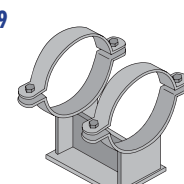
16
 Halterungsschellen
 in versch. Ausführungen



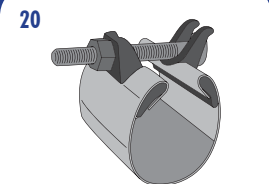
17
 Consolido-Schellen
 Maße nach Ihren Vorgaben



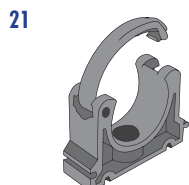
18
 Flachstahlschellen
 DIN 3567 und ähnliche



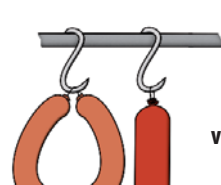
19
 Rohrleitlager



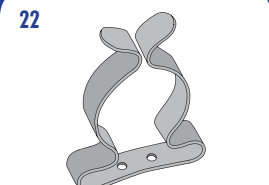
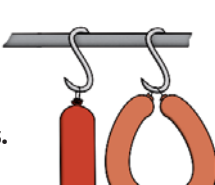
20
 Reparaturschellen,
 Breitbandschellen



21
 Clipschellen



Extrawürste? Kein Problem!
 Wenn es für Sie keine Lösung
 von der Stange gibt, dann fragen Sie uns.
 Wir haben immer Ideen
 und helfen weiter – irgendwie.



22
 Geräteschellen