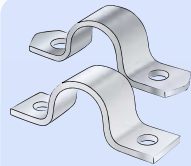




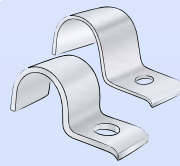
HS-Befestigungssysteme GmbH

Vinner Holz 30 | D-33729 Bielefeld
Fon + 49(0)521/391107
Fax + 49(0)521/390453
Net www.hs-befestigungssysteme.de
Mail info@hs-befestigungssysteme.de

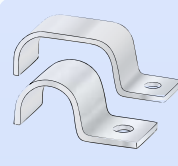
Ihnen hilft auf alle Fälle – von HS die richt'ge Schelle!



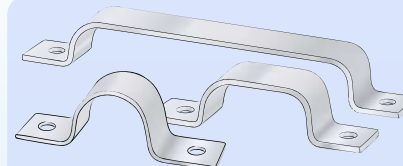
Schellen nach DIN 1593 / 1597 und ähnlich



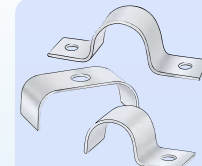
Schellen nach DIN 1592 / 1596 und ähnlich



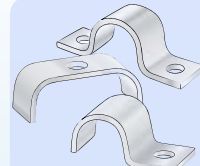
Schellen nach DIN 72571 einschlig, bis zu 2 Leitungen



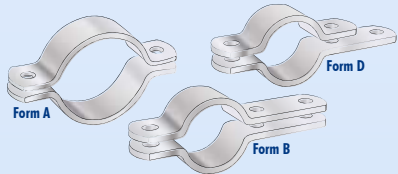
Schellen nach DIN 72573, zweilaschig, für z.B. 1/2/6 Leitungen



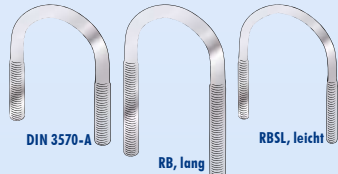
Schellen BSN 5200 / 5210 / 5220



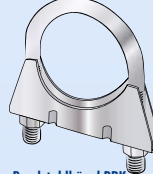
Schellen BSS 5300 / 5310 / 5320



Flachstahlschellen nach DIN 3567 und ähnlich



Rundstahlbügel U-Form nach DIN 3570 und ähnlich



Rundstahlbügel RBK mit Stahlkonsole



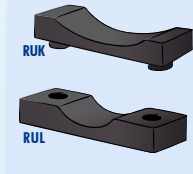
Rechteckbügel für Quadratrohr, Dachbügel und Sonderbügel



Rundstahlbügel Form B nach DIN 3570



Rohrbügel mit Flachstahl, mit Aufлагescheiben



Rohrunterlagen kurz und lang



Aluminiumschellen nach DIN 5532 / 5533 / 5534

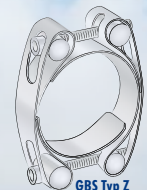


Gelenkbolzenschellen nach DIN 3017-3

Unser Klemmenkompass *Alle Schellen dieser Welt: Bei HS in Bielefeld!*



Schlauchschellen



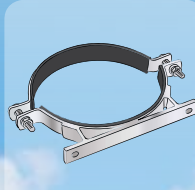
GBS Typ Z nach DIN 3017-3



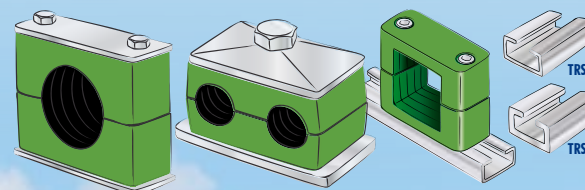
GBS mit Konsole



Halterungsschellen



Consolido-Schellen



Schellen nach DIN 3015

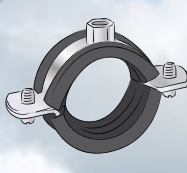
Sensorschelle DIN 3015, Tragschienen



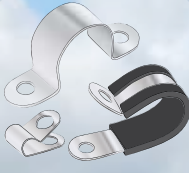
Schnecken-gewinde-Schellen nach DIN 3017 und ähnlich, auch mit gelochtem Gewindeband



Gelenkbolzenband für Extremdurchmesser



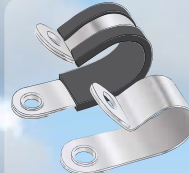
Schraubrohrschellen in verschiedenen Ausführungen



Halterungsschellen ohne Verstärker ähnlich DIN 3016



RSGU/RS Typ 0 nach DIN 3016



RSGU/RS Typ 1 nach DIN 3016



RS/RSGU Typ 2 nach DIN 3016



Abgasrohrschellen nach DIN 71555 und ähnlich



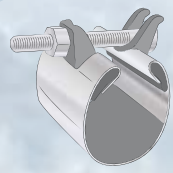
Schnellverschluss-Schellen



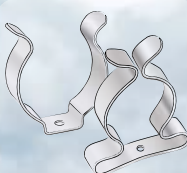
Spannbandsysteme in vielen Varianten



Brückenschelle



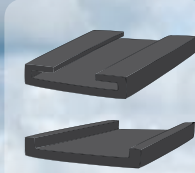
Breitbandschellen, Reparaturschellen



Geräteschellen, offen und geschlossen



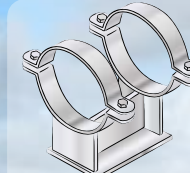
Clipschellen



Gummiprofile Form C und Form U



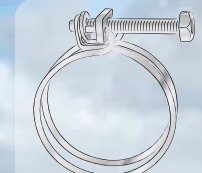
Ein- und Zweiohrklemmen, mit Einlagerung, Doppelschlauchklemme



Rohrleitlager



Kapp- und Schutzschellen



Drahtschlauch-/Spiralschelle

