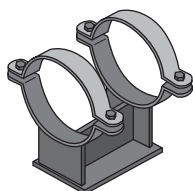


DLAE070911

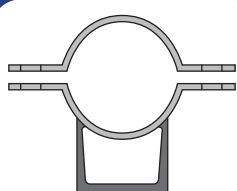
9/2011

# Rohrleitlager

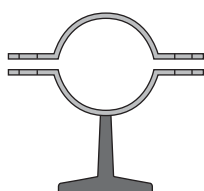
Ihnen hilft auf alle Fälle - von HS die richt'ge Schelle



Rohrleitlager


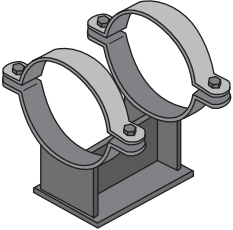



Gleitlager mit U-Stahl



Gleitlager mit T-Stahl

## Inhalt

	<b>Wichtige Tipps damit alles klappt</b>	<b>Seite 3</b>
	<b>Rohrleitlager Übersicht</b>	<b>4</b>
	<b>Hinweise/Haftungsbe- schränkung</b>	<b>6</b>

## Wichtige Tipps ...damit alles klappt

### Fragen Sie uns!

Seit Jahren fertigen wir Rohr-, Schlauch- und Kabelbefestigungen jeder Art und Größe. Somit kennen wir fast alle gängigen Techniken. Ebenso haben wir mittlerweile viele Sonderanfertigungen entwickelt. Deshalb: Sprechen Sie mit uns, wenn Sie eine spezielle Befestigung suchen. Wir helfen Ihnen gerne weiter.

### Heute bestellen - morgen gib't Schellen!

Die meisten Bestellungen, die bis 15 Uhr bei uns eingehen, versenden wir noch am selben Tag.

In dringenden Fällen schicken wir mit Expressdiensten auch noch bis 16.30 Uhr, freitags bis 15.00 Uhr. Folgende Versandwege sind möglich: DPD, DPD Expressdienste, TNT, TNT Innight oder per Spedition - wir schicken so wie Sie wollen.

Direktlieferung zu Baustellen oder Montageplätzen sind kein Problem.

Öffnungszeiten:

Mo - Do 7.50 Uhr - 16.30 Uhr

Fr 7.50 Uhr - 15.30 Uhr

### Kein Mindestbestellwert!

Sie müssen bei uns keinen Mindestbestellwert erreichen.

Wir liefern genau die Menge, die Sie brauchen.

Darum: Jede Menge, jede Länge!

### Alles fix und fertig!

Auf Wunsch erhalten Sie Schellen fertig montiert oder alles in einem Beutel mit Ihrer Materialnummer - so wie es für Sie am besten ist. Das erledigen wir preiswert und Sie können sicher sein, dass alle Einzelteile zusammen bleiben.

### Vorsicht bei Experimenten!

Nicht jede Schelle eignet sich für jede Anwendung. Hohe Temperaturen, starke mechanische Belastungen oder bestimmte Klimaregionen können für einige Materialien problematisch sein. Deshalb: Fragen Sie uns bitte bevor Sie experimentieren.

### Hälfte oder Stück?

Schellen z.B. nach DIN 3015 oder DIN 3567 bestehen immer aus zwei Schellenhälften. Deshalb rechnen wir in solchen Fällen immer: 1 Stück = 1 Paar = 2 Hälften.

### Das richtige Maß...

Geben Sie Maße am besten immer in Millimeter an. Denn vielfach sind auch Zollmaße gebräuchlich, die leicht mit englischen Inch-Angaben verwechselt werden. Darum: Maße am besten immer in Millimeter!

### Treiben Sie es bunt!

Kunststoffe können wir in allen Farben fertigen und ebenso Metallteile in jeder RAL-Farbe pulverbeschichten. Mögen Sie Stahl lieber verzinkt? Dann können wir Ihnen mit galvanisch verzinkt in gelb, weiss, oliv, oder in schwarz dienen. Wollen Sie lieber verkupfern, phosphatieren, feuerverzinken, grundieren oder kunststoffbeschichten? Das erledigen wir auch für Sie. Sollten Sie noch eine andere Variante benötigen, dann kümmern wir uns auch gerne darum.

### Rückgaben

Sie haben einen falschen Artikel bestellt? Sie brauchen eine bestimmte Schelle nicht mehr? Kein Problem, wir nehmen diese Artikel wieder zurück, aber bitte sprechen Sie die Rücksendung mit uns vorher ab.

### Haben Sie Vorschläge?

Sprechen Sie einfach mit uns. Wir wollen für Sie besser werden.

### Ihnen hilft auf alle Fälle - von HS die richtige Schelle!

Viele Grüße nun in alle Welt - Ihr HS-Team aus Bielefeld.

## Nutzen Sie unseren Service: Das ist günstig und bequem!

### Rahmenaufträge: Günstiger und schneller!

Sie erteilen uns einen Rahmenauftrag für bestimmte Artikel und Mengen mit festen Abrufterminen oder einem festen Endtermin. Wir fertigen Ihre Waren dann in einem Rutsch zu günstigen Konditionen und lagern diese kostenlos für Sie. Sobald Sie dann eine Teilmenge davon benötigen, schicken wir Ihnen diese sofort zu.

Ihr Vorteil: Sie sichern sich günstige Konditionen, sparen Lagerplatz und die Ware ist bei jedem Abruf innerhalb von 48 Stunden bei Ihnen.

### Beipack-Service: Sparen Sie Fracht!

Wir sammeln Ihre Bestellungen und verschicken alles erst zu einem Termin, den Sie wünschen.

Ihr Vorteil: Sie bekommen nur eine Sammel-Lieferung zu deutlich geringeren Frachtkosten, als wenn wir jede Bestellung einzeln schicken würden.

## Rohrleitlager

Rohrleitlager werden im Großanlagenbau eingesetzt.

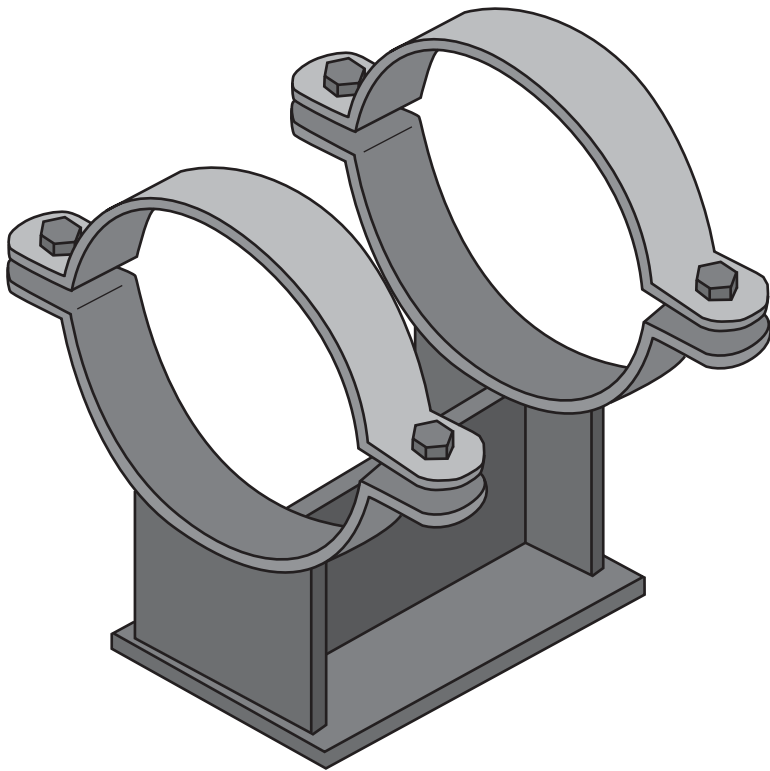
Der Vorteil dieses Systems:

Lange Leitungen können sich bei thermischen Einflüssen problemlos ausdehnen und wieder zurückschieben, trotzdem liegt das Rohr mit den Gleitlagern sicher.

Wir fertigen für alle Rohrdurchmesser und dabei können Sie Form, Größe sowie Länge des Trägers frei wählen.

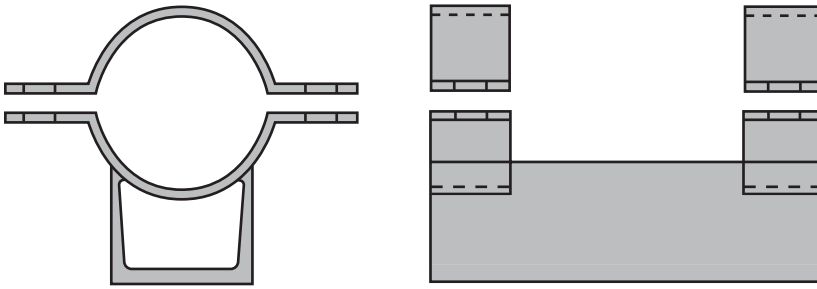
Ihre Zeichnungen geben uns die Konstruktion vor.

Wir fertigen sofort nach Ihrem Auftragseingang.

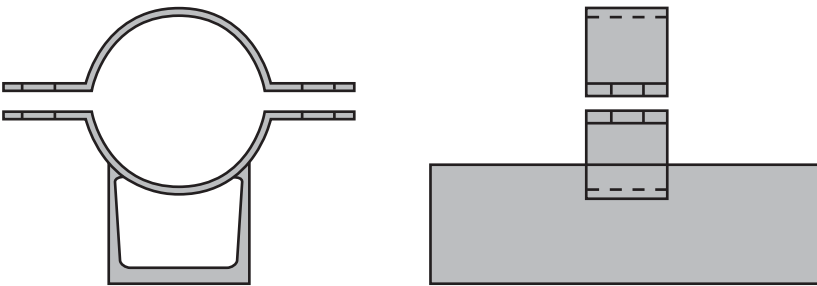


# Einige Gleitlager in der Übersicht

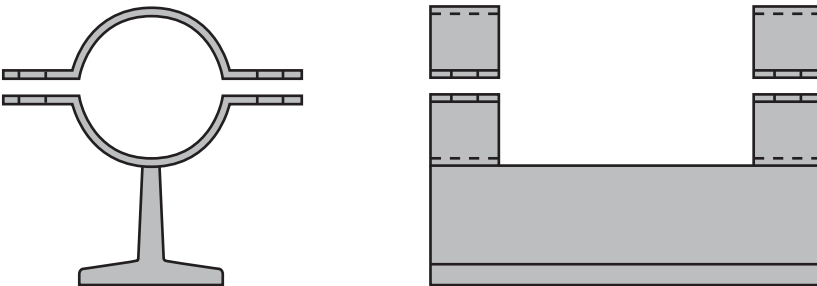
Gleitlager mit U-Stahl Ausführung mit zwei Rohrschellen



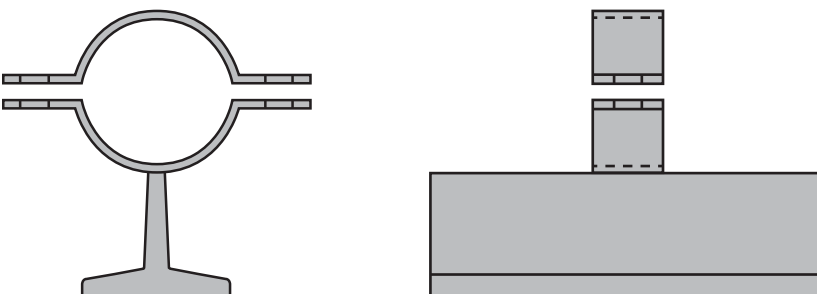
Gleitlager mit U-Stahl Ausführung mit einer Rohrschelle



Gleitlager mit T-Stahl Ausführung mit zwei Rohrschellen



Gleitlager mit T-Stahl Ausführungen mit einer Rohrschelle



## Hinweise/Haftungsbeschränkung

Die genannten Daten sind lediglich Durchschnittswerte und können nur als unverbindliche Hinweise dienen, auch in Bezug auf etwaige Schutzrechte Dritter. Somit befreien Sie unsere Angaben nicht davon, selbst zu prüfen, ob sich unsere Produkte für Ihren Anwendungsfall eignen.

Die hierin präsentierten Werte können Sie nur bedingt zu Konstruktionszwecken nutzen.

Wie Sie unsere Produkte verwenden, können wir nicht kontrollieren. Deshalb liegt der Einsatz dieser Artikel ausschließlich in Ihrem Verantwortungsbereich.

Wenn dennoch eine Haftung in Frage kommen sollte, so ist diese für alle Schäden begrenzt und zwar auf den Wert der von uns gelieferten und von Ihnen eingesetzten Ware.

Wir gewährleisten die einwandfreie Qualität unserer Produkte nach Maßgaben unserer Allgemeinen Verkaufs- und Lieferbedingungen.

Wir behalten uns technische, sowie preisliche Änderungen vor.

Vorangegangene Kataloge und Preislisten verlieren hiermit Ihre Gültigkeit.



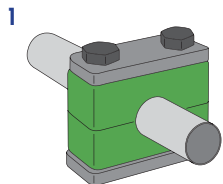
Januar 2009

**HS - Befestigungssysteme GmbH**

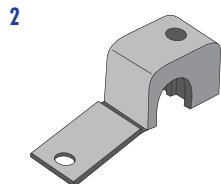
Vinner Holz 30 Fon + 49 (0)521 / 39 11 07  
 D-33729 Bielefeld Fax + 49 (0)521 / 39 04 53  
[www.hs-befestigungssysteme.de](http://www.hs-befestigungssysteme.de)  
[info@hs-befestigungssysteme.de](mailto:info@hs-befestigungssysteme.de)

Kaufen kann schön wie Urlaub sein:  
**Ganz ohne Hektik, ohne Stress -  
 Das bietet „Halt“ nur von HS!**

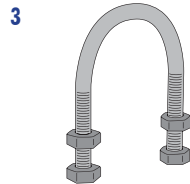
**Ihnen hilft auf alle Fälle -  
 von HS die richt´ge Schelle.**



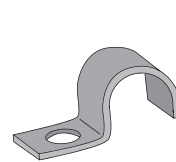
**1**  
 Rohrschellen und Zubehör  
 DIN 3015 in allen Baureihen



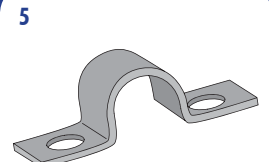
**2**  
 Leichtbauschellen  
 in versch. Ausführungen



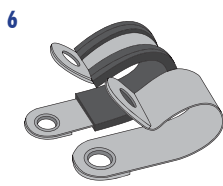
**3**  
 Rundstahlbügel DIN 3570  
 und ähnliche + Zubehör



**4**  
 Flachstahlschellen  
 DIN 1592/1596 + DIN 72571



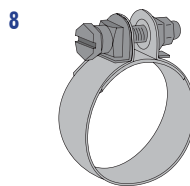
**5**  
 Flachstahlschellen  
 DIN 1593/1597 + DIN72573



**6**  
 Schelle DIN 3016  
 RS und RSGU



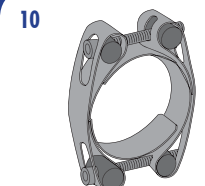
**7**  
 Schneckenwindeschellen  
 DIN 3017 und ähnliche



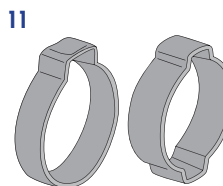
**8**  
 Schlauchschellen Typ S  
 DIN 3017 und ähnliche



**9**  
 Gelenkbolzenschellen  
 einteilig



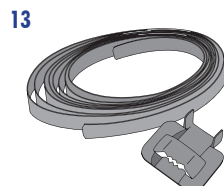
**10**  
 Gelenkbolzenschellen  
 zweiteilig



**11**  
 Ein- und Zweiohrklemmen



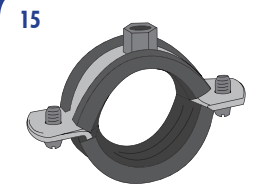
**12**  
 Schnellverschluss-  
 Schellen



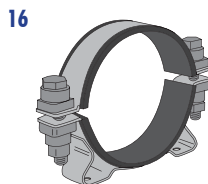
**13**  
 Spannbandsysteme  
 in vielen Varianten



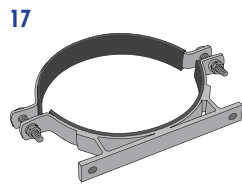
**14**  
 Abgasrohrschellen DIN 71555  
 und ähnliche



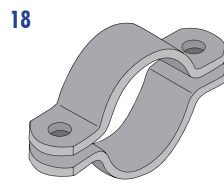
**15**  
 Schraubrohrschellen  
 in versch. Ausführungen



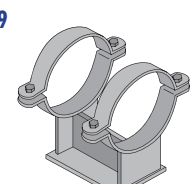
**16**  
 Halterungsschellen  
 in versch. Ausführungen



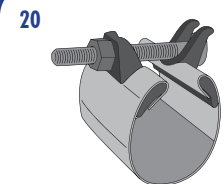
**17**  
 Consolido-Schellen  
 Maße nach Ihren Vorgaben



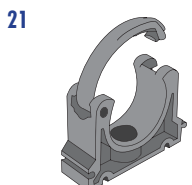
**18**  
 Flachstahlschellen  
 DIN 3567 und ähnliche



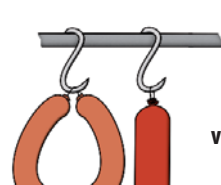
**19**  
 Rohrleitlager



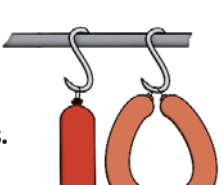
**20**  
 Reparaturschellen,  
 Breitbandschellen



**21**  
 Clipschellen



**Extrawürste? Kein Problem!**  
 Wenn es für Sie keine Lösung  
 von der Stange gibt, dann fragen Sie uns.  
 Wir haben immer Ideen  
 und helfen weiter – irgendwie.



**22**  
 Geräteschellen